

HANSHIN Tigers 1 DAY SPONSORSHIP PROGRAM 2018 [at HANSHIN KOSHUEN STADIUM]



2018年シーズン [阪神甲子園球場開催] 阪神タイガース主催試合 冠協賛のご案内



HANSHIN
Tigers



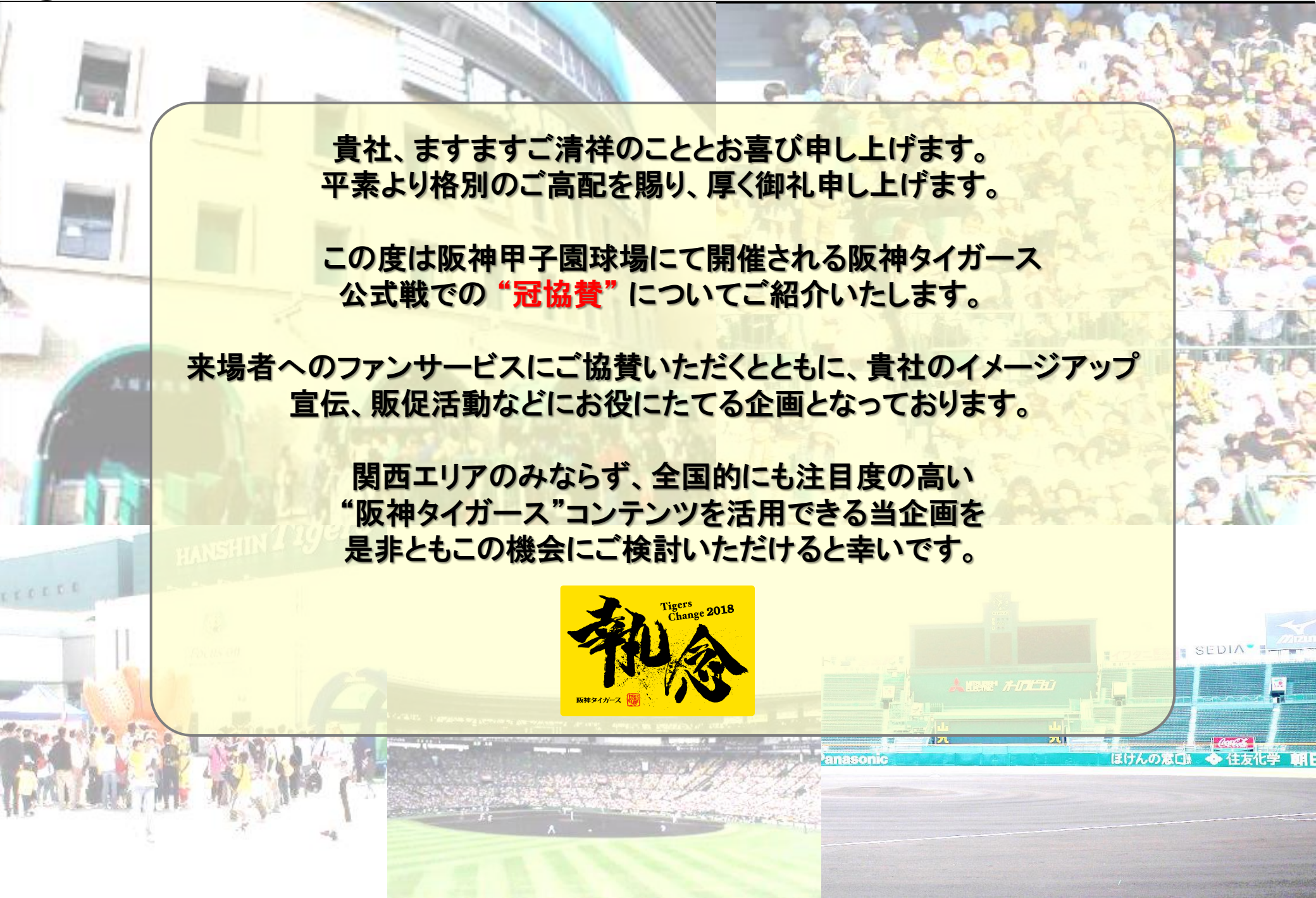
阪神甲子園球場

貴社、ますますご清祥のこととお喜び申し上げます。
平素より格別のご高配を賜り、厚く御礼申し上げます。

この度は阪神甲子園球場にて開催される阪神タイガース
公式戦での**“冠協賛”**についてご紹介いたします。

来場者へのファンサービスにご協賛いただくとともに、貴社のイメージアップ
宣伝、販促活動などにお役にたてる企画となっております。

関西エリアのみならず、全国的にも注目度の高い
“阪神タイガース”コンテンツを活用できる当企画を
是非ともこの機会にご検討いただけると幸いです。



全国にも多くのファンを持ち、特に関西エリアでは圧倒的に支持される
“阪神タイガース”コンテンツを利用したPR！
阪神タイガースブランドが加わることにより、さらなる認知向上が期待できます。
また、“冠協賛”を核としたキャンペーン実施についても
ご検討いただくことができますのでご検討ください。

『始球式ができる！』『冠協賛試合の観戦チケットが当たる！』など
イベント参加権や、チケットを利用したキャンペーンを
実施いただけます。

キャンペーンの実施

知名度のアップ

来場者への貴社ご提供ノベルティの
プレゼントや、球場ビジョンを使用しての
PR等はさらなる知名度のアップに
つながることが期待できます。



好感度のアップ

“スポーツ振興・地域貢献している企業”
というイメージをアピールすることにより
好感度のアップが期待できます。

購買意欲の促進

冠協賛を活用した販売促進キャンペーン等を
企画することにより、商品・サービスの売上増加に
寄与することが期待できます。



種別	No.	2018年度 冠協賛メニュー	阪神タイガース主催公式戦 -甲子園球場開催分-	
告知	①	冠呼称	貴社名や商品名等をつけた冠試合タイトルの命名	
	②	メインビジョン&アナウンスによる冠告知	貴社の協賛であることを告知する“冠協賛ビジュアル”をメインビジョンに表示しアナウンスでも告知	
	③	球団公式サイトでの紹介	協賛日の実施概要について事前に告知	
基本パッケージ	④	横断幕掲出	球場外正面へ、冠試合タイトルをデザインした横断幕を掲出 <1箇所/1面> ※デザインデータご支給願います。※制作・作業料は協賛料金に含まれます。	
	⑤	のぼり設置	球場周辺への“のぼり”を設置<20本> ※のぼり旗ご支給願います。※別途料金にて弊社での制作も可能です。	
	⑥	場内ポスター掲出	球場内ポスター枠へB1ポスターを掲出<15枚> ※ポスターご支給願います。 ※別途料金にて弊社での制作も可能です。	
	⑦	メインビジョンCM放映	メインビジョンでのCM放映<30秒×2チャンス> ※放送素材ご支給願います。	
	⑧	ライナービジョン告知	企業ロゴやテキストを利用した告知 <インニング間>30秒×2チャンス(横スライドや縦スクロール可) <インニング中>2チャンス(静止画のみ可) ※ロゴ等のデータご支給願います。	
	⑨	企業キャラクター紹介	貴社マスコット等をインニング間にグラウンドでPR ※実施内容、登場タイミング、場所等は要相談となります。	
	⑩	ヒーローインタビュー時のメインビジョンでの冠告知 <※勝利時のみ実施>	勝利時のヒーローインタビューの様子を写すメインビジョン下部へ冠試合タイトルを帯表示 ※横断幕データのリサイズとなります。	
	販促	⑪	入場門サンプリング	【必須項目】 来場者へのファンサービスとして、各入場門で貴社商品や阪神タイガースとのオリジナルコラボナルティ等のサンプリングを実施
		⑫	商標利用・キャンペーン	⑬⑭⑮のイベントの参加権や観戦チケット、タイガースグッズプレゼント、スタジアムツアーの参加等を景品とした販促キャンペーンの実施 <キャンペーン期間:最大1ヵ月間、店舗数制限等 諸条件あり> ※観戦チケット、タイガースグッズ、ツアー参加券は別途購入願います。 ※スタジアムツアーの実施日についてはご希望の日程に沿えない場合がございます。 (要事前調整)
	イベント参加	⑬	始球式 (又は、ファーストピッチセレモニー)	貴社の代表者として実施 <参加権をキャンペーン景品としてご活用も可能(1名様)>
⑭		贈呈式	貴社の代表者として両チームの代表へ贈呈 <参加権をキャンペーン景品としてご活用も可能(2名様)>	
⑮		インニング間イベント	3回裏終了時に行われるお子様限定グラウンドイベント“キートとじゃんけん”の際の、協賛テロップ及び、イベント参加 <参加権をキャンペーン景品としてご活用も可能(3名様)>	
基本パッケージ	⑯	ご招待席	バックネット裏ご招待席 <4席> ※“プレミアムラウンジ利用権(4名様分)”付き。	
	⑰	マスコットとの記念撮影	(試合前)球場内のインタビューバックパネル前で阪神タイガースマスコットとの記念撮影 ※撮影時間の指定がございます。	
	⑱	記念撮影 on グラウンド	試合終了後の興奮冷めやらぬグラウンドで記念撮影<8名様まで> ※選手のサイン、記念撮影などはございません。 ※ご参加される方の過度の飲酒はお控え下さい。 ※グラウンドへの入場に関する諸注意につきましては別途ご説明させていただきます。 ※天候、グラウンド状況により実施できない場合がございます。	

種別	No.	2018年度 冠協賛メニュー	阪神タイガース主催公式戦 -甲子園球場開催分-
(別途追加料金必要) オプション	観戦チケット (協賛社企画用)		<ul style="list-style-type: none"> 協賛日の1・3塁アルプス席を事前にご購入いただけます。 ※ご希望枚数を確認し調整。(ご希望にそえない場合がございます。ご了承ください。) ※100枚以上のご購入の場合は、券面に貴社名等の印字(文字数制限あり)が可能。 券面への金額記載の有無が選択できます。 ※招待券扱いとした場合は、個人での払戻しはできません。 ・<1塁・3塁アルプス席/販売料金について> 土日祝及び巨人戦、その他特別日は定価販売となります。 それ以外の日程については、枚数に応じてお得な団体料金を適用させていただきます。詳しくはお問い合わせください。
			その他、ご招待券として 大量枚数(3塁アルプス席:1,000枚～)を特別価格にてご購入いただけるプラン もございます。 詳しくはお問い合わせください。(実施可能日に関しては要調整)
	PRブースの設置	球場外ミズノスクエアでのイベント実施 【平日】 ¥150,000-/日・税別 【土・日・祝及び巨人戦】 ¥200,000-/日・税別	
	場内B1ポスター掲出 (追加掲出)	【1試合】¥21,000-/1枠15枚・税別 ※最大追加枠: 2枠まで	
	メインビジョン CM放送 (追加放映)	【1チャンス】¥200,000-/30秒・税別	
ライナービジョン告知 (追加告知)	【1チャンス】¥200,000-/30秒・税別		

基本パッケージに“キャンペーン権”(商標利用)も含まれております。是非、冠協賛日を貴社プロモーションの大きな山場にご利用いただけますと幸いです。

※観戦チケットの購入におきましては、販売の状況によりご希望の席種・枚数を確保できない場合がございます。予めご了承ください。
(事前、ご確認お願いします)

※特別イベント“ウル虎の夏”等の対象試合に関するご協賛メニューは、通常の冠協賛メニューの内容と異なります。別途お問い合わせください。

※京セラドーム大阪での主催試合で開催される冠協賛については、別途、お問い合わせください。

各メニューについての詳細は、P12以降をご確認ください

2018シーズン ご協賛基本料金

ランク	対象	ご協賛料金(税別)
【 AAA 】 プレミアム日程	・巨人戦	4,000,000円
【 AA 】 スペシャル日程	・巨人戦を除く 土日祝日 ・甲子園開幕日(4/10)	3,500,000円
【 A 】 レギュラー日程	・平 日	3,000,000円

+

※上記料金には、基本パッケージ内の“横断幕”の制作・作業料
及びビジョンCMのデータ変換料が含まれます。

ファンサービス品のご提供 (貴社商品や試供品、販促ツール 等)

上記の通常冠協賛の他、

- ◆セ・パ交流戦は、企画商品“**交流戦3連戦パック**”をお得な料金 **400万円(税別)** で販売いたします。
- ◆夏の特別イベント“**ウル虎の夏**”は、冠協賛に加えキャンペーンにご利用いただける、対象試合の“ご招待券”と“ウル虎の夏 オリジナルジャージ”(試合当日に来場者へ配布されるものと同様)がセットになったスペシャル企画商品 <全日程共通 **450万円(税別)**>をご用意いたします。

その他、giveaway(来場者配布用特別ファンサービスノベルティ)がセットとなった“ギブアウェイ企画”商品の検討もしております。詳細は確定次第、ご案内させていただきます。

日程					日程					日程					日程					日程																					
月	日	曜	対戦	場所	ナイター or デー	協賛料金 ランク	月	日	曜	対戦	場所	ナイター or デー	協賛料金 ランク	月	日	曜	対戦	場所	ナイター or デー	協賛料金 ランク	月	日	曜	対戦	場所	ナイター or デー	協賛料金 ランク	月	日	曜	対戦	場所	ナイター or デー	協賛料金 ランク							
4	/6	(金)	D	京セラ	ナイター	売止 (開幕)	5	/4	(金)	D	甲子園	デー	AA	5	/29	(火)	H	甲子園	ナイター	A	7	/3	(火)	D	甲子園	ナイター	A	8	/4	(土)	S	京セラ	ナイター	AA	8	/31	(金)	DB	甲子園	ナイター	A
4	/7	(土)	D	京セラ	デー	AA	5	/5	(土)	D	甲子園	デー	AA	5	/30	(水)	H	甲子園	ナイター	A	7	/4	(水)	D	甲子園	ナイター	A	8	/5	(日)	S	京セラ	ナイター	AA	9	/1	(土)	DB	甲子園	ナイター	AA
4	/8	(日)	D	京セラ	デー	AA	5	/6	(日)	D	甲子園	デー	AA	5	/31	(木)	H	甲子園	ナイター	A	7	/5	(木)	D	甲子園	ナイター	A	8	/14	(火)	C	京セラ	ナイター	A	9	/2	(日)	DB	甲子園	ナイター	AA
4	/10	(火)	C	甲子園	ナイター	AA (開幕)	5	/15	(火)	DB	甲子園	ナイター	A	6	/5	(火)	Bs	甲子園	ナイター	企画 (A)	7	/6	(金)	DB	甲子園	ナイター	A	8	/15	(水)	C	京セラ	ナイター	A	9	/8	(土)	G	甲子園	デー	AAA
4	/11	(水)	C	甲子園	ナイター	A	5	/16	(水)	DB	甲子園	ナイター	A	6	/6	(水)	Bs	甲子園	ナイター	A	7	/7	(土)	DB	甲子園	ナイター	AA	8	/16	(木)	C	京セラ	ナイター	A	9	/9	(日)	G	甲子園	デー	AAA
4	/12	(木)	C	甲子園	ナイター	A	5	/17	(木)	DB	甲子園	ナイター	A	6	/7	(木)	Bs	甲子園	ナイター	A	7	/8	(日)	DB	甲子園	ナイター	AA	8	/28	(火)	S	甲子園	ナイター	A	9	/11	(火)	D	甲子園	ナイター	A
4	/13	(金)	S	甲子園	ナイター	A	5	/22	(火)	S	倉敷	ナイター	-	6	/8	(金)	M	甲子園	ナイター	A	7	/16	(月)	G	甲子園	ナイター	ウル虎	8	/29	(水)	S	甲子園	ナイター	A	9	/12	(水)	D	甲子園	ナイター	A
4	/14	(土)	S	甲子園	デー	AA	5	/23	(水)	S	甲子園	ナイター	A	6	/9	(土)	M	甲子園	デー	企画 (AA)	7	/17	(火)	G	甲子園	ナイター	ウル虎	8	/30	(木)	S	甲子園	ナイター	A	9	/13	(木)	D	甲子園	ナイター	A
4	/15	(日)	S	甲子園	デー	AA	5	/24	(木)	S	甲子園	ナイター	A	6	/10	(日)	M	甲子園	デー	企画 (AA)	7	/18	(水)	G	甲子園	ナイター	ウル虎	9	/14	(金)	S	甲子園	ナイター	A							
4	/20	(金)	G	甲子園	ナイター	AAA	5	/25	(金)	G	甲子園	ナイター	AAA	6	/22	(金)	C	甲子園	ナイター	A	7	/24	(火)	C	甲子園	ナイター	ウル虎	9	/15	(土)	S	甲子園	デー	AA							
4	/21	(土)	G	甲子園	デー	AAA	5	/26	(土)	G	甲子園	デー	AAA	6	/23	(土)	C	甲子園	デー	AA	7	/25	(水)	C	甲子園	ナイター	ウル虎	9	/23	(日)	G	甲子園	デー	AAA							
4	/22	(日)	G	甲子園	デー	AAA	5	/27	(日)	G	甲子園	デー	AAA	6	/24	(日)	C	甲子園	デー	AA	7	/26	(木)	C	甲子園	ナイター	ウル虎	9	/24	(月)	G	甲子園	デー	売止 (最終戦)							

【試合開始予定時間】
 ナイター：18:00
 デー：14:00
 ※開門：試合開始の2時間前

※“ウル虎の夏”“交流戦3連戦パック”“その他企画”等については別途お問い合わせください。

ウル虎の夏
 2018
 7/16-18、7/24-26の6試合は夏のイベント対象日。通常の協賛メリットに加え
 ・3塁アルプス招待券 × 100枚
 ・ウル虎の夏オリジナルジャージ × 100枚
 などが特別メリットとしてセットとなったスペシャル期間です！

甲子園開催分 冠協賛(販売対象日) <計54試合>		
日程ランク/販売対象試合数	ご協賛料金(税別)	
【AAA】	計 9試合 ・巨人戦	4,000,000円
【AA】	計14試合 ・巨人戦除く土日祝日 ・甲子園開幕日(4/10)	3,500,000円
【A】	計25試合 ・平日	3,000,000円
<ウル虎>	計 6試合 ・ウル虎の夏開催期間	4,500,000円
販売対象外	計 6試合 ・地方球場：1試合 ・最終戦：1試合 ・企画：4試合 ※	※企画設定日は、通常冠とは異なるメニューでの販売となります。 (以降、単日販売となる場合あり)

交流戦 3連戦パック(販売対象日) <3試合/1カード>		
日程ランク	ご協賛料金(税別)	
【A】	・5/29(火)-31(木) 対 ソフトバンク	4,000,000円
<参考>京セラD大阪 冠協賛(販売対象日) <計7試合>		
日程ランク	ご協賛料金(税別)	
【AA】	計 4試合 ・4/7(土)、8(日) 対 中日 ・8/4(土)、5(日) 対 ヤクルト	3,000,000円
【A】	計 3試合 ・8/14(火)-16(木) 対 広島	2,600,000円
販売対象外	・開幕戦：1試合(4/6)	—

交流戦期間の冠協賛は、3連戦パックとして販売させていただきます。

(5/29-31 対 ソフトバンク戦 のみ販売対象。)

3試合/1カード をお得な料金で貴社のPRに
ご活用いただけます。

※一部、ご協賛メリットが通常冠と異なります。

※通常の1day協賛での販売も調整により可能です。

協賛料金についてはお問い合わせください。



VS.



交流戦 3連戦パック <計 3試合/1カード>

日程ランク		ご協賛料金(税別)
【A】	5/29(火)-31(木) 対 ソフトバンク	4,000円 完売

◆ 6/ 5(火)～7(木) 対 オリックス戦 } の取扱について
◆ 6/ 8(金)～10(日) 対 ロッテ戦

6/7(木)、8(金)の各日は通常冠として販売。<A日程:300万(税別)>
※6/5(火)～6(水)及び、6/9(土)～10(日)は、**企画設定日の為、販売対象外。**

実施内容		メリットNo. (P3メニュー参照)	1/3試合目	2/3試合目	3/3試合目
ビジョン告知	・冠告知・CF・メインビジョン・ライナービジョン	①②⑦⑧⑩	○	○	○
阪神タイガース公式サイト	・冠実施告知	③	内容確定次第～シーズン終了		
広告物の掲出	・横断幕・B1・のぼり	④⑤⑥	○	○	○
ご招待券	・来賓席のご利用	⑬	○	○	○
FS品の提供	・入場門サンプリング	⑪	○	○	○
商標利用	・キャンペーンの実施	⑫	3試合の合計数量10,000個以上でお願いします。 (納品数量を3試合に等分するなど配布数調整をいたします。)		
セレモニー・イベント関連	・企業キャラクター紹介 ・セレモニー(始球式、贈呈式) ・イニング間イベント ・マスコットとの記念撮影 ・記念撮影 on グラウンド	⑨⑬⑭ ⑮⑰⑱	<規模>100店舗程度/1ヵ月内 3連戦のうちのいずれかご希望の1試合(日程)で実施が可能です。 ※予定日が雨天等によるグラウンド不良、又は試合中止となった場合は翌日(予備日)にて実施		

<ご注意！> 以下のスポンサー規制がございます。あらかじめご了承ください。

- セ・パ交流戦の全体スポンサーである「**日本生命保険相互会社**」と競合する企業への販売はできません。(生保、損保、その他保険関連業務を扱う企業)
- チケットキャンペーン実施の場合は、協賛対象カード3試合のうち、1試合のみ可能です。(他球団を含め)複数の試合のチケットを活用してのキャンペーンはできません)
- 同一企業でのご協賛は、最大1カード迄となります。(2カード又は、阪神甲子園球場で開催される交流戦すべてのご協賛はできません。)

※セレモニー・イベント関連を実施する日程が雨天等により中止となった場合は、翌日に実施。

(カードの1戦目<又は2戦目>にセレモニー・イベント関連の実施をおすすめします。)

※セレモニー・イベント関連を実施する日程を除いた2日間の内の1日は、サービス掲出日といたします。

(サービス掲出日が雨天等の都合により試合が中止となった場合、減額等の対応はございません。)

選手とファンが一体となり“盛り上げ！”そして“盛り上がる！それが“ウル虎の夏”

7月16日(月・祝)～18日(水) & 7月24日(火)～26日(木)の 阪神甲子園球場 で行われる2カード/6試合で開催！
夏の暑さ以上に選手もファンも熱くなる！阪神タイガース恒例の夏イベントです。
満員御礼！甲子園が『超黄色』に染まる！この6試合をともに盛り上げていただけるご協賛企業を本年も募集させていただきます。
引き続き、皆さまからの熱き応援を阪神タイガースまでよろしくお願いいたします。



- ① 期間中の1試合での“個々の露出” (冠協賛試合)
- ② 当日のチケット×100枚 (キャンペーン利用可)
- ③ 期間中に配布される ウル虎の夏2018 オリジナルジャージ×100枚
- ④ 6試合を通しての露出 (ご協賛社紹介)

ご協賛期間に全員配布される球団ファンサービス品



【事前お渡し】
◆サイズ：おとなフリー
◆枚数：100枚

“ウル虎の夏”期間中は、**来場者全員**に
プレゼントされます！

選手とファンが一体となり勝利を目指せ！！
期間限定のオリジナルデザインジャージは希少価値が高くなることは必至！『ウル虎の夏 2018もグラウンドに負けないくらい熱い応援でスタンドを盛り上げよう！』

※右袖には、**上新電機のロゴ Joshin** が入ります。

参考：2017年実績

ウル虎の夏 2017観客動員数
〈7/17-19、7/25-27[計6試合]〉

280,257人(約46,710人/1試合平均)
【対戦成績：2勝4敗(vs C ☆☆☆/vs DB ☆☆☆)】

商品概要

- 入場者プレゼント：“ウル虎の夏”2018 限定オリジナルジャージ
※ウル虎の夏イベント対象の6試合に、来場者全員へ無料配布
※試合開始2時間後迄にご入場の入場券をお持ちのお客様全員に各入場門で配布(1枚/お一人様)

【ご協賛メリット①】

- ・冠協賛レギュラーメニュー/1試合(始球式、ビジョンCM、球場内外での露出 他)
※冠協賛の必須項目となる入場門にて配布するファンサービス品(貴社ノベルティ等)の支給については、当期間に限り“無し”でも可能です。
※貴社の告知物の配布をご希望の場合は事前にご相談ください。なお、配布スペースの都合上、数量を制限させていただきます場合がございます。
- ・3塁アルプス席チケット(100枚)＋ウル虎の夏 2018 限定オリジナルジャージ(100枚)
- ・上記チケットやオリジナルジャージを活用してのキャンペーンの実施権(最長1ヵ月間・100店舗程度)
※キャンペーン概要の事前確認が必要となります。
※キャンペーンの開始は、2018年 5月 7日(月)より実施可能。
- ・キャンペーンにおける阪神タイガース及び、
阪神甲子園球場の商標利用権

【ご協賛メリット②】 ※ご協賛期間中の協賛社名の連合露出

- ・ビジョン(メインビジョン/ライナービジョン)によるご協賛社紹介
- ・ミズノスクエア前広場へ設置するご協賛社紹介看板への記載
- ・阪神タイガース公式サイト内“ウル虎の夏”ページでのご協賛社紹介

＜商標例＞



【ご協賛料金】/1試合 (税別) ※全日程共通

7/16(月・祝)・7/17(火)・7/18(水) 対 巨人
7/24(火) ・7/25(水)・7/26(木) 対 広島

4,500円 完売

販売
システム
(受付)

販売可能日（スペース状況）については、事前に担当者へお問い合わせください。

代替え実施

天候等の都合により中止となった場合の代替え実施日については、都度調整となります。

**※候補日を弊社よりご提案させていただきます。
(販売状況によっては、ご希望に沿う日程をご用意できない場合がございます。ご了承ください。)**



開門前
の中止

開門前に中止となった場合（冠当日のプロモーションが一切実施できなかった場合）

※次ページ以降『雨天等による試合中止の際の対応について』をご確認ください。



試合成立前
の中止

開門後 又は 試合成立前に中止（5回以前に終了）となった場合

協賛料金の一部を実施の度合いに応じてご請求させていただきます。
※ご請求料金については協議のうえ、決定とさせていただきます。



キャンセル

正式申込後の、スポンサー様都合によるキャンセルは、お受けできません。

その他

- ・関係者エリアに入場する為のスタッフIDの発行については、原則10名様分までとさせていただきます。
- ・開催日の2週間前までには全ての実施事項及び内容の決定が必要となります。



天候等の都合により試合が中止となった場合は、一部の費用のみご請求の対象となります。

※すでに実施いただいているキャンペーン 及び、広告物の制作等にかかる費用についてはご請求の対象となります。

※別日での実施をご検討いただける場合は、代替え実施日を弊社よりご提案させていただきます。

(販売状況に寄り、ご希望に沿えない場合がございます。予めご了承ください。)

日程ランク	ご協賛料金(税込)
【AAA】	4,320,000円(税別 4,000,000円)
【AA】	3,780,000円(税別 3,500,000円)
【A】	3,240,000円(税別 3,000,000円)

※料金は税込表記

項目	非請求対象			ご請求対象			備考
	AAA 日程	AA 日程	A 日程	AAA 日程	AA 日程	A 日程	
キャンペーン料金				1,080,000円	540,000円		
冠協賛料金	2,916,000円	2,376,000円		324,000円			協賛料金に含まれる 球場正面掲出用の横断幕の 制作・作業料は実費請求と させていただきます。
合計	2,916,000円	2,376,000円		1,404,000円	864,000円		



天候等の都合により試合が中止となった場合には、一部の費用のみご請求の対象となります。

※すでに実施いただいているキャンペーン 及び、広告物の制作等にかかる費用についてはご請求の対象となります。

※別日での実施をご検討いただける場合は、代替え実施日を弊社よりご提案させていただきます。

(販売状況に寄り、ご希望に沿えない場合がございます。予めご了承ください。)

※セレモニー・イベント関連を実施される日程が雨天等により中止となった場合は、**翌日に実施**。

(カードの1戦目にセレモニー・イベント関連の実施をおすすめいたします。)

※セレモニー・イベント関連を実施された日程を除く2日間の内の1日は、**サービス掲出日**といたします。

(上記、サービス掲出日が雨天等の都合により試合が中止となった場合、減額等の対応はございません。)

<例>

1戦目:セレモニー関連の実施を予定していたが、雨天により試合中止。

2戦目:前日中止となったセレモニー関連をスライド実施

3戦目:雨天により試合中止 **※払い戻し対象日**

	1戦目	2戦目	3戦目
セレモニー関連	×	○	—
ビジョン等の露出	×	○	×

払い戻し対象日 →

日程ランク	ご協賛料金(税込)
交流戦3連戦パック【AA】	4,860,000円(税別 4,500,000円)
交流戦3連戦パック【A】	4,320,000円(税別 4,000,000円)

※2018年は“AA”ランク
対象カード無し

※料金は税込表記

項目	非請求対象		ご請求対象		備考
	AA日程	A日程	AA日程	A日程	
キャンペーン料金	/		540,000円		
冠協賛料金 <セレモニー日>	/		2,970,000円	2,430,000円	協賛料金に含まれる球場正面掲出用の横断幕の制作・作業料含む
冠協賛料金 <上記以外日/1日分>	1,350,000円		/		中止となった1試合(日)分
合計	1,350,000円		3,510,000円	2,970,000円	



天候等の都合により試合が中止となった場合には、一部の費用のみご請求の対象となります。

※すでに実施いただいているキャンペーン 及び、広告物の制作等にかかる費用についてはご請求の対象となります。

※別日での実施をご検討いただける場合は、代替え実施日を弊社よりご提案させていただきます。

(販売状況に寄り、ご希望に沿えない場合がございます。予めご了承ください。)

日程ランク	ご協賛料金(税込)
ウル虎の夏	4,860,000円(税別 4,500,000円)

※料金は税込表記

項目	非請求対象	ご請求対象	備考
・キャンペーン料金 + ・ウル虎の夏 オリジナルデザイン ジャージ		980,000円	
招待チケット料金	100,000円		@1,000円×100枚分
冠協賛料金	3,456,000円	324,000円	球場正面に掲出される横断幕の制作 ・作業料は実費請求とさせていただきます。
合計	3,556,000円	1,304,000円	

各種スポンサーメリット のご紹介



冠呼称・メインビジョン&アナウンスでの冠告知

貴社名、商品(サービス)名を冠とした試合名をつけることができます。冠名をつけることにより知名度・イメージの向上につながります。

原則、以下の制限内で試合名を付けることができます。その他をご希望の場合はご相談ください。

貴社名

or

商品名
(キャラクター名)

+

ナイター
デー
ゲーム 等



冠協賛タイトルを、試合開始前やインング間に、メインビジョンとアナウンスにて告知いたします。

※試合前:1チャンス、インング間:1チャンスの計2回を最低保障
※ビジョン静止画のみ(アナウンス無し)での告知も複数回実施

●“冠協賛告知”基本アナウンス
『お客様にお知らせいたします。
本日の対**戦は『●●●●協賛 “●●●●ナイター(デー)”として
行われます(行われています)。』

※赤字部分がスポンサー様により変わります。
コピー(企業理念、商品案内等)をいれる場合はご相談ください。

球団公式サイトでの紹介

ご協賛日の実施内容を、阪神タイガース公式サイトで事前にご紹介いたします。(PC、スマートフォン版<予定>)



←【参考】
2017イベントカレンダーページ

↓【参考】2017イベント詳細ページ



【主な記載事項】

- 冠協賛タイトル
- 実施日
- 実施概要
 - ・スポンサー紹介
 - ・入場門で配布されるファンサービス品
 - ・スポンサーイベント

他

※掲載内容は、事前に審査・確認が必要です。

横断幕掲出・のぼり設置・場内ポスター掲出

冠協賛名入りの横断幕や、のぼり、B1ポスターを球場内外に掲出。
※ポスター・のぼり は、ご支給願います。



阪神甲子園駅から阪神甲子園球場を直線で結ぶ球場正面へ
 貴社ご協賛の“冠ナイター”である証を横断幕で掲示
 <横断幕×1面(H880×W6,570^{キリ})>



球場外周囲へ
 <のぼり×20本>
 (H1,800×W600^{キリ})

球場内コンコース、入口付近他へ
 <B1×15枚>

メインビジョンCM放映・ライナービジョン告知

メインビジョンでのCM放映と、ライナービジョンによる告知で、
 貴社名や商品(サービス)の案内など、場内全体に向けてPRを
 行います。

メインビジョンCM放映
 (オーロラビジョン)

インニング間にCMを放映 (30秒×2チャンス)
 ※CM素材はご支給願います。<入稿媒体:HDカム>

ライナービジョン告知
 (リボン状LEDボード)

インニング間及び、インニング中に貴社名、ロゴ、商品名などを放映。
 ・インニング間:30秒×2チャンス (スクロール動画 or 静止画)
 ・インニング中:2チャンス (静止画のみ可)
 ※貴社ロゴ等のご支給願います。<データ形式:illustrator、Photoshop 等>

メインビジョン



ライナービジョン

企業キャラクター・マスコット紹介

試合前や試合中(インニング間)のグラウンドでキャラクターやマスコット、イメージタレントのPRが行えます。

※実施内容、登場タイミング、場所 等については要相談となります。



ヒーローインタビュー時 メインビジョン告知

阪神タイガース勝利時に行われるヒーローインタビューの際に、来場者が注目するメインビジョン下部へ、冠タイトルを表示いたします。

※阪神タイガース勝利時のみ実施となります。



※横断幕のデザインを リサイズしてLive映像下部に表示



入場門サンプリング

来場者へのファンサービスとして各入場門で貴社商品や阪神タイガースとのオリジナルコラボノベルティのサンプリングにご協力いただきます。また、プレゼントの方法は“全員プレゼント”“先着プレゼント”“抽選プレゼント”など選択が可能です。

※ファンサービス品のご提供は本企画の必須項目です。 ※品目、数量等については事前にご相談ください。

先着プレゼント

開門時に各入場門で先着プレゼント配布

※サンプリング品はスポンサー様からのご提供となります。
 ※阪神タイガースとのオリジナルグッズの製作についてはご相談ください。



抽選プレゼント

ファンサービス品が高額なものとなる場合は、開門時に抽選カード等(貴社のPR掲載あり)を配布し、『限定***名様に抽選で当たる!』など、抽選でのプレゼントを実施していただくことも可能です。

※抽選カード等の製作は別途料金が必要となります。
 デザイン等についてはご相談ください。

＜当選発表について＞
 当選ナンバー発表は、原則パッケージ内のCM枠を利用してメインビジョン及びアナウンスで当選発表を行っていただきます。



【ファンサービス品(配布品)について】

- ・配布可能なものは下記のいずれかとなります。
 - a) 阪神タイガースオリジナルグッズ(スポンサー広告入り)
 - b) 貴社製品

貴社にてご提供いただける商品(ノベルティ)をお持ちでない場合は阪神タイガースとコラボレーションしたオリジナルグッズ(うちわ、クリアファイル、ノート類 等)を制作することも可能です。オリジナルコラボグッズはプレミア感の演出に有効です。

※制作費が別途必要です。
 ※オリジナルコラボグッズは、冠協賛当日のみ使用が可能です。



オリジナル
 コラボグッズ
 ※うちわやクリアファイルの片面は貴社のPR面としてご利用ください

・サンプリング品の個数目安 10,000個～

【審査について】

※ご提供いただくサンプリング品は、事前審査により“配布不可”と判断された場合は変更をしていただきます。予めご了承ください。
 ※球場内で販売しているもの(惣菜、菓子、飲料 等)は都度審査、要相談

- ＜NG例＞※試合進行の妨げになると判断されるものは不可
- ・カン・ビン類等、場内への持ち込みが禁止されているもの
 - ・賞味期限の短いもの(1週間以内)や、要冷蔵のもの
 - ・ステッカー、円盤型のうちわ、発光したりするもの(LEDライト等)

商標利用

キャンペーン
利用可能!

冠協賛でのイベント参加権や当日の観戦チケット、タイガースグッズプレゼントや、阪神甲子園球場のスタジアムツアー参加等を景品とした販促キャンペーンを実施していただけます。

- ・期 間:最大1か月間
- ・規 模:店頭キャンペーンの場合は100店舗程度

※事前にキャンペーン概要をご提出していただき、審査が必要となります。

注)テレビ・ラジオを活用してのキャンペーンについては別途料金が必要となります。

※観戦チケット、タイガースグッズ、ツアー参加券は別途ご購入願います。

※スタジアムツアーの実施日については、ご希望の日程に沿えない場合がございます。(要事前調整)

【阪神タイガース×貴社 オリジナルグッズの制作】
タイガースロゴ等を使用してのオリジナルグッズの制作も可能です。詳しくはお問い合わせください。
※別途、ロイヤリティが必要となります。



例:メガネスタンドー
(メガネの三城様)

◇阪神タイガース商標一例



◇阪神甲子園球場(甲子園歴史館)スタジアムツアーイメージ
及び 阪神甲子園球場 商標一例



HANSHIN KOSHIEIN STADIUM



甲子園歴史館

始球式の実施

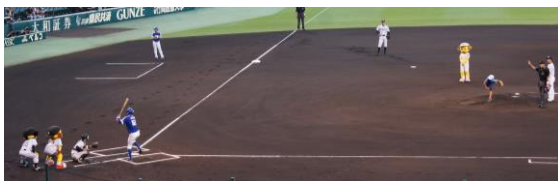


ご希望により、冠協賛試合を記念して試合開始直前に実施される始球式の投球を貴社代表におこなっていただけます。
(ご代表者1名)注目度も高くPR効果の期待ができるイベントです。
また、参加権をキャンペーン景品としてご利用することも可能です。
※実施の際の諸条件あり。

※当日都合、内容によりファーストピッチセレモニーへ変更となる場合がございます。
※キャンペーン利用に関しての“注意事項”に関しては別途お問い合わせください。



始球式の様子は、オーロラビジョンでも放映！

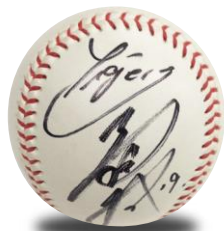


後日、投球いただいたボールに当日の先発投手(予定)のサインを入れてプレゼントさせていただきます。始球式の記念・思い出に！

※サイン選手は諸事情によりことなる場合がございます。
予めご了承ください。

“ファーストピッチセレモニー”とは

試合開始“直前”に行われる始球式とは異なり、
試合開始“前”に「イベント」という位置づけで行う
デモンストレーションです。



※イメージ

贈呈式の実施



ご希望により、貴社製品や花束を両軍代表選手に送る贈呈式を実施していただけます。貴社代表のプレゼンターとして(ご代表者2名)ご参加いただけます。また、参加権をキャンペーン景品としてご利用することも可能です。**※諸条件あり**

※両球団への贈呈品については貴社よりご提供願います。(要事前審査)
※両球団の代表選手については、当日決定となります。
※キャンペーン利用に関しての“注意事項”に関しては別途お問い合わせください。

※ご注意：ご参加いただく際の服装等について
両球団への贈呈となる為、(ビジター球団への配慮として)阪神タイガースグッズ(ジャージ等)を身に着けてのご参加はご遠慮いただけますようご協力をお願いします。



始球式・贈呈式の参加におけるご注意

- 雨天等により試合中止の場合や、グラウンドコンディション不良等により試合開始が遅延となった際は、**イベントが中止となる場合がございます。**予めご了承ください。
- 当日は係員の指示に従っていただけますようお願いいたします。
- 運動靴(ベタ底靴に限る。スパイクやサンダルは不可)着用でのご参加をお願いします。
- 参加される際の衣装は事前にご連絡ください。
※衣装によってはイベントの参加をお断りする場合がございます。予めご了承ください。

その他、詳細に関しましてはお問い合わせください。

※P25の“注意事項:お申込みの前に(暴力団排除条例にともなう確認事項)”もあわせてご確認ください。

イニング間イベント

キャンペーン
利用可能!

冠協賛当日のイニング間に行われるグラウンドイベントを貴社協賛として行います。(イベント実施タイミング:3回裏終了時を予定)
また、イベント参加者へ貴社商品等をプレゼントしていただき、その際にメインビジョン(静止画)で商品訴求を行うことも可能です。
なお、イベント参加権はキャンペーン景品としてご利用することも可能です。(諸条件あり)

※参加者へのプレゼント品は、タイガースグッズ等を別途ご購入いただくことも可能です。
※雨天等の影響によりグラウンドコンディションが不良となった際は、イベントを実施できない場合がございます。予めご了承願います。

<参考>2017年イベント概要

※イベント内容は変更となる場合があります。

- ・名称：キー太とじゃんけん
- ・実施：3回裏終了時(約65秒間)、1塁アイビー席前 人工芝付近
- ・種目：ビジョン放映される「キー太」との“じゃんけんイベント”
- ・露出：イベントタイトルにご提供スポンサーとして貴社名を追加
 <例> ●●●提供 キー太とじゃんけん!
- ・参加者：計3名 ※4~12歳のおこさま限定
- ・備考：イベント参加者用としてペア入場券をご用意いたします。
(3組6枚 / <保護者+おこさま>×3組分)

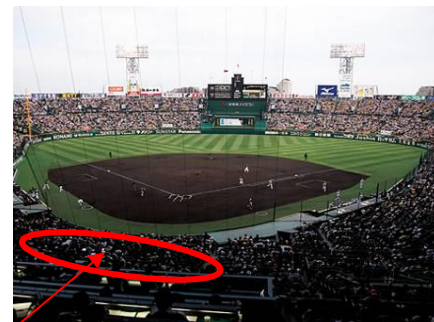
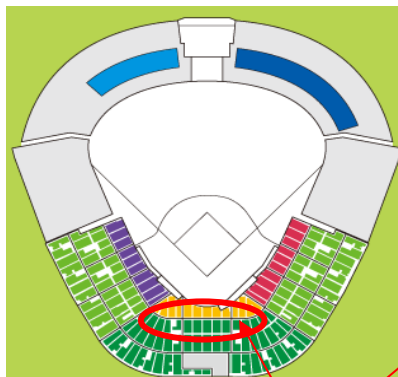
※座席は、1塁アルプス席を予定しておりますが、お申込みのタイミングにより別席となる場合がございます。
参加賞として、貴社商品等をプレゼントすることも可
(プレゼントは、スポンサー様より支給願います。)



招待席でのご観戦

4名様分のプレミアムラウンジ利用権付きご招待席(バックネット裏)をご提供いたします。

※プレミアムラウンジ:年間予約席ご購入の一部の方のみ限定でご利用できるVIPラウンジです。バラエティ豊かなお料理とアルコールを含めたドリンクがオールフリーで楽しめます。ご利用詳細については別途ご案内いたします。



ご招待席(予定)



専用
エントランス



プレミアムラウンジへは、スタンドから専用エントランスよりご入場いただけます。

バックネット裏は選手のプレーを間近で見られる最高の場所のひとつです。臨場感にあふれ、きっと、招待者もご満足いただけることと思います。



※イメージ:バックネット裏ビュー

マスコットとの記念撮影

試合前に球場内通路にあるインタビューバックパネル前で阪神タイガースマスコットとの記念撮影が行えます。

- ※マスコットは、トラッキー、ラッキーを予定
- ※撮影時間の指定がございます。



記念撮影 on グラウンド

試合終了後の興奮冷めやらぬグラウンドやベンチで記念撮影を行えます。

- ※参加対象は、バックネット裏ご招待席をご利用される方を含め最大8名様までとなります。
- ※撮影場所の指定がございます。
- ※選手との記念撮影や、サインはございません。
- ※過度のご飲酒をされている場合は、ご参加いただけません。
- ※天候、グラウンド状況により実施できない場合がございます。

グラウンドへの入場にあたっての諸注意については別途、ご説明させていただきます。

<参考>スケジュール (タイガース勝利時の場合)

グラウンド上	スポンサー
選手がマウンド上にてハイタッチ	お席にてご観戦 ※スタッフがお迎えにあがります。 お待ちください。
監督・コーチが選手をお出迎え	
1塁ライン沿いにて整列、挨拶	
ヒーローインタビュー選手待ち	
ヒーロー選手登場	
ヒーローインタビュー	
ヒーローインタビュー終了 →六甲おろし・ビクトリーラン→選手降車	グラウンドへ移動 → 待機 (スタッフが誘導させていただきます。)
六甲おろし (3番まで)	
グラウンド整備開始	記念撮影
グラウンド整備中	お席へお戻り

※試合進行及びグラウンド状況等により変更となる場合がございます。



撮影エリア

キャンペーン・ご招待券への印字サービス

チケットキャンペーンや、取引先様等をご招待される際、別途ご購入いただくチケットに **“ご招待券”** 仕様の場合のみ冠協賛タイトルや、貴社名等を印字することが可能です。

＜以下の条件でのご購入の場合のみ対応＞

- ※“ご招待券”仕様
- ※1 or 3塁アルプス指定席(その他の席種は不可)
- ※ご購入枚数 100枚以上～

＜イメージ＞“2017シーズン 入場券”



チケット券面に、**6文字以内**で、印字が可能です。
(チケット引取希望日の2週間前までに、記載文字とあわせてご依頼ください。)

【ご注意】

- ※文字数制限がございます。
- ※英数文字、ひらがな、カタカナ、常用漢字での記載となります。(半角不可)
- ※ご招待券の為、試合中止時の際は個人での払い戻しはできません。
(貴社への一括返金となります)
- ※記載内容は、事前に確認が必要です。

その他:オプション ※別途追加料金必要

様々なご要望にお応えするため、以下のオプションをご用意。
 観戦チケットやPRブースの設置、さらなる露出増をご希望の場合はご検討ください。
 ※下記以外をご希望の場合はご相談ください。
 ※詳細については、弊社営業担当までご連絡ください。



<p>観戦チケット (協賛社企画用)</p>	<p>協賛日の内野(1・3塁)アルプス席を事前にご購入いただけます。 ※ご希望枚数を確認し調整(ご希望にそえない場合がございます。予めご了承ください。) 券面への金額記載の有無が選択できます。 ※“ご招待券”の場合は、券面にご希望の文字を入れることが可能です。(詳細はP21参照) ※ご招待券とした場合、個人への払戻しはおこないません。</p> <p><1塁・3塁アルプス席/販売料金について> 土日祝及び巨人戦は定価販売となります。それ以外の日程は、枚数に応じてお得な団体料金を適用させていただきます。詳しくはお問い合わせください。</p>
	<p>その他、ご招待券として大量枚数(1,000枚~)を特別価格にてご購入いただけるプランも ございます。詳しくはお問い合わせください。(実施可能日については要調整) ※券面は、招待券仕様の為、雨天等により試合が中止となった場合は個人での払戻しはできません。</p>
<p>PRブースの設置</p>	<p>球場外ミズノスクエアでのイベント実施 【平日】 ¥150,000-/日 (税別) 【土日祝及び巨人戦】 ¥200,000-/日 (税別)</p>
<p>場内B1ポスター掲出 (追加掲出)</p>	<p>1試合:¥21,000-/1枠15枚 (税別) ※最大追加枠:2枠まで ※追加作業料はサービス</p>
<p>メインビジョンCM放映 (追加放映)</p>	<p>【1チャンス】¥200,000-/30秒 (税別)</p>
<p>ライナービジョン告知 (追加告知)</p>	<p>【1チャンス】¥200,000-/30秒 (税別)</p>

団体入場券

11名様以上

団体観戦プラン

料 金	1塁アルプス指定席		3塁アルプス指定席		
	おとな	こども	おとな	こども	
平日	11~50名	2,400円	950円	2,000円	800円
	51~100名	2,250円	900円	1,850円	700円
	101名以上	2,000円	850円	1,700円	600円
巨人戦祝	11名以上	2,700円	1,100円	2,700円	1,100円

※土日祝・巨人戦の割引設定はございません。

使用球場	媒体	H×W		単位	入稿	備考	納品・工期
阪神甲子園球場	場外_横断幕	880	6,570	mm	イラストレータ形式 (ver.CCまで)	素材データをいただき、弊社にてデザイン製作も可 ※ヒーローインタビュー時の下帯表示にも同デザインを使用	20日前完全データ入稿
	ポスター(B1)	1,030	728	mm	原則:現物支給	弊社にて印刷も可(入稿~納品 約10日間) ※紙仕様は、コート135kg相当。	7日間前納品
	のぼり	1,800	600	mm	原則:現物支給	弊社にて製作も可(入稿~納品 約14日間) ※のぼりポールは弊社にて準備いたします。	7日間前納品
	メインビジョン (冠告知タイトル)	256	480	pixel	イラストレータ形式 (ver.CCまで)	素材データをいただき、弊社にてデザイン製作も可	14日前完全データ入稿
	ライナービジョン	48	3,328	pixel	イラストレータ形式 (ver.CCまで)	1塁側、ホーム側、3塁側の3ユニットで放映 ※インニング中は静止画(白背景の使用不可) ※インニング間は、動画(3塁→1塁へ横スクロール) (インニング間の放映は、メインビジョンでのCF放映に連動) 素材データをいただき、弊社にてデザイン製作も可	14日前完全データ入稿
	CM	-	-	-	HD-CAM媒体 現物支給	※CM入稿については以下の “【入稿規定】球場ビジョンCM参照	7日間前納品

【入稿規定】球場ビジョンCM

- 原則HD素材(標準アスペクト比16:9、デジタル記録方式1080i)をHD-CAMテープで納品ください。※SD素材は要相談。なお、スクイズ記録形式は、お取り扱いできません。
- 本編前に、カラーバー45秒、クレジット12秒、本編の前後に3秒クッションを入れてください。(民放連搬入基準)
- 音声は「ステレオ」の場合は「ch1・2」にステレオ音声を入れてください。「モノラル」の場合は「ch1・2」に同じモノラル音声を入れてください。
- 納品頂く素材が複数の場合も、一つのテープに収まるのであれば、一本化して頂いて結構です。
- 10桁CMコード必須ではございません。

【推奨搬入メディア】 HD-CAM

- 【フォーマット形式】 1080/59.94i ※29.97fps
※1920×1080pixel
※画面アスペクト比(画面縦横比)16:9
- 【タイムコード形式】 NDF(ノンドロップフレーム)推奨
- 【本編】 「01:00:00:00」から本編スタート
- 【捨て・クレジット】 捨てカット:本編前後3秒ずつ
クレジット:本編開始15秒前から3秒前まで
1k/カラーバー:クレジット前45秒
- 【音声】 -20dB基準
本編開始後0.5秒(15F)無音声部分推奨

球場名	平均入場者数 /1試合	入場率 /1試合	最大収容 人数	総 試合数	3-4月	5月	6月	7月	8月	9-10月	プロ野球 総入場者数	3月甲子園球場 オープン戦6試合	高校野球“春” 入場者数	高校野球“夏” 入場者数	総合計 入場者数
阪神甲子園球場	43,380人	91.3%	47,508人	62試合	432,576	512,218	431,688	554,368	126,422	632,275	2,689,547人	74,110人	532,000人	827,000人	4,122,657

東京ドーム	44,382人	96.5%	46,000人	63試合	393,879	492,470	524,470	311,039	666,429	407,780	2,796,067人
福岡 ヤフオクドーム	35,703人	92.5%	38,585人	67試合	343,339	406,122	456,230	406,770	377,710	401,906	2,392,077人
MAZDA Zoom-Zoom スタジアム広島	31,163人	94.4%	33,000人	69試合	362,510	281,463	346,533	437,011	377,720	345,024	2,150,261人
横浜スタジアム	27,880人	92.9%	30,000人	71試合	385,532	312,876	293,265	225,311	370,650	391,812	1,979,446人
ナゴヤドーム	28,619人	78.0%	36,700人	69試合	375,937	324,873	308,402	326,222	408,503	230,787	1,974,724人
明治神宮野球場	26,640人	83.7%	31,828人	67試合	297,252	241,722	310,232	263,194	342,595	329,895	1,784,890人
札幌ドーム	29,932人	70.8%	42,270人	59試合	276,765	335,406	299,754	175,657	273,901	404,477	1,765,960人
Koboパーク宮城	25,299人	82.9%	30,508人	66試合	198,884	287,437	204,879	256,706	354,678	367,125	1,669,709人
メットライフドーム	23,756人	70.8%	33,556人	67試合	265,827	211,339	204,746	237,610	285,689	386,434	1,591,645人
ZOZOマリンスタジアム	20,425人	67.8%	30,119人	71試合	248,506	270,988	154,841	197,220	286,116	292,493	1,450,164人
京セラドーム大阪	24,181人	66.9%	36,146人	58試合	309,108	204,925	231,516	168,370	291,640	196,959	1,402,518人
ほっともっとフィールド神戸	15,864人	45.3%	35,000人	13試合	30,575	35,030	33,892	30,119	44,877	31,740	206,233人
合計：月別入場人員					3,890,115人	3,881,839人	3,766,556人	3,559,478人	4,162,053人	4,386,967人	23,647,008人
平均：総入場人員/月・1試合					28,604人	28,969人	30,375人	30,165人	29,518人	29,443人	—
月間総試合数					136試合	134試合	124試合	118試合	141試合	149試合	802試合

※入場人員は、日本野球機構公式HPより抜粋。 ※各球団のホームスタジアムでの主催試合のみの数値。(地方球場開催分の試合数及び入場人員は含まれておりません)

※参考(阪神タイガース主催の阪神甲子園球場以外の試合)

球場名	平均入場者数 /1試合	入場率 /1試合	最大収容 人数	総 試合数	3-4月	5月	6月	7月	8月	各球場 総入場者数	総入場者数
京セラドーム大阪	34,988人	96.8%	36,146人	9試合	100,038				214,856	314,894人	345,079人
倉敷マスカットスタジアム	30,185人	99.0%	30,494人	1試合				30,185	30,185人		

イベント名	平均入場者数 /1試合	入場率 /1試合	最大収容 人数	総 試合数	7月17日	7月18日	7月19日	7月25日	7月26日	7月27日	総入場者数
ウル虎の夏6試合 入場者数	46,710人	98.3%	47,508人	6試合	46,769	46,629	46,723	46,639	46,745	46,752	280,257人

イベント名	平均入場者数 /1試合	入場率 /1試合	最大収容 人数	総 試合数	第1試合 10月14日	第2試合 10月15日	第3試合 10月17日	総入場者数
クライマックスシリーズ セ<1stステージ>	46,609人	98.1%	47,508人	3試合	46,748	46,761	46,319	139,828人

阪神甲子園球場 入場者数推移		
2017年	2,689,547人 <62試合>	+61,984人
2016年	2,627,563人 <63試合>	+79,639人
2015年	2,547,924人 <62試合>	+147,420人

阪神甲子園球場でのプロ野球
公式戦の平均入場者数は、
過去3年では右肩上がりに推移。
2017シーズンでは、

約4.3万人!

※全72主催試合での観客動員数は
12球団でNo.1!
【3,034,626人(42,148人/1試合)】

関西圏では強大な集客力をもつ
コンテンツの一つである
阪神タイガースと阪神甲子園球場を
活用したプロモーションは貴社の
販促活動などに大きく役立てる
ものと期待しております。



プロ野球12球団・球場等で構成する「プロ野球暴力団等排除対策協議会」では、2003年12月に「暴力団等排除宣言」を採決して以来、暴力団等排除条項を盛り込んだ試合観戦契約約款を制定するなど、反社会的勢力の排除に向けた先進的な対策も取り入れながら、球団・球場・選手会等が一体となり、その活動の一層の充実を図っております。当冠協賛へのお申込みに当たりましては、事前に以下の事項をご確認いただきますよう、よろしくお願いいたします。

注意事項

阪神タイガース及び阪神甲子園球場では、暴力団対策法並びに兵庫県及び西宮市が定める暴力団排除条例を遵守し、暴力団等の反社会的勢力の排除に向けた取組みの一環として、以下のご協力をお願いしております。何卒ご理解とご協力を賜りますよう、よろしくお願い申し上げます。

◆お申込みの際は、当冠協賛の実施に関する全ての関係者が、次の①～④(それぞれの定義は暴力団対策法及び暴力団排除条例によることとします。)に該当しないことをご確認ください。

【①】暴力団及び暴力団員 【②】暴力団関係企業 【③】総会屋 【④】その他球団・球場が相応しいと認めない者

※①～④のいずれかに該当する場合は受付できません。

※貴社キャンペーンにおける公募や、ご招待等におけるイベント(始球式、贈呈式、インニング間イベントを含みます。)の参加者が上記の①～④に該当する場合は受付できません。



年 月 日

宛

●必要事項をご記入の上、お申込みください。

P25【注意事項】お申込みの前に(暴力団排除条例に関する確認事項)に記載の注意事項に該当が無いことをご確認のうえ、お申込みをお願いいたします。

P25の注意事項①～④に該当が無いことを確認しました。
(ご確認いただけただけの場合は、右記ボックスにチェック願います。)



貴社名 :

ご担当者名 :



電話番号 :

FAX 番号 :

●2018シーズン 冠協賛 (阪神タイガース 公式戦 at 阪神甲子園球場)

広告主	
告知内容	

希望順	希望申込み日程	備考
第一希望	2018年 月 日()	
第二希望	2018年 月 日()	
第三希望	2018年 月 日()	

※お申込後の、スポンサー様都合によるキャンセルは、お受けできません。